

INOXHIELD

INOXHIELD is the high-end metal product brand of the stainless steel specialist, Buyoung.
It is our goal to allow people to use stainless steel, the safest material to humans, more conveniently and more smartly.



INOXHIELD

Address.

97-25 Wondong-ro, Osan-si, Gyeonggi-do, Republic of Korea
BY Construction & Trading Co.,LTD

Tel.

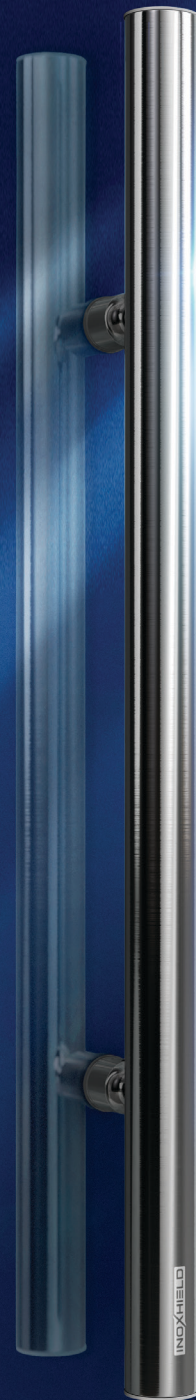
031 - 376 - 9889

Fax.

031 - 372 - 6955

Mail.

help@nanganmall.com



INOXHIELD

99.99% Antibacterial Door pull handle

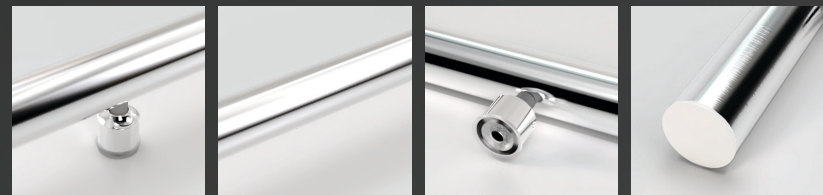
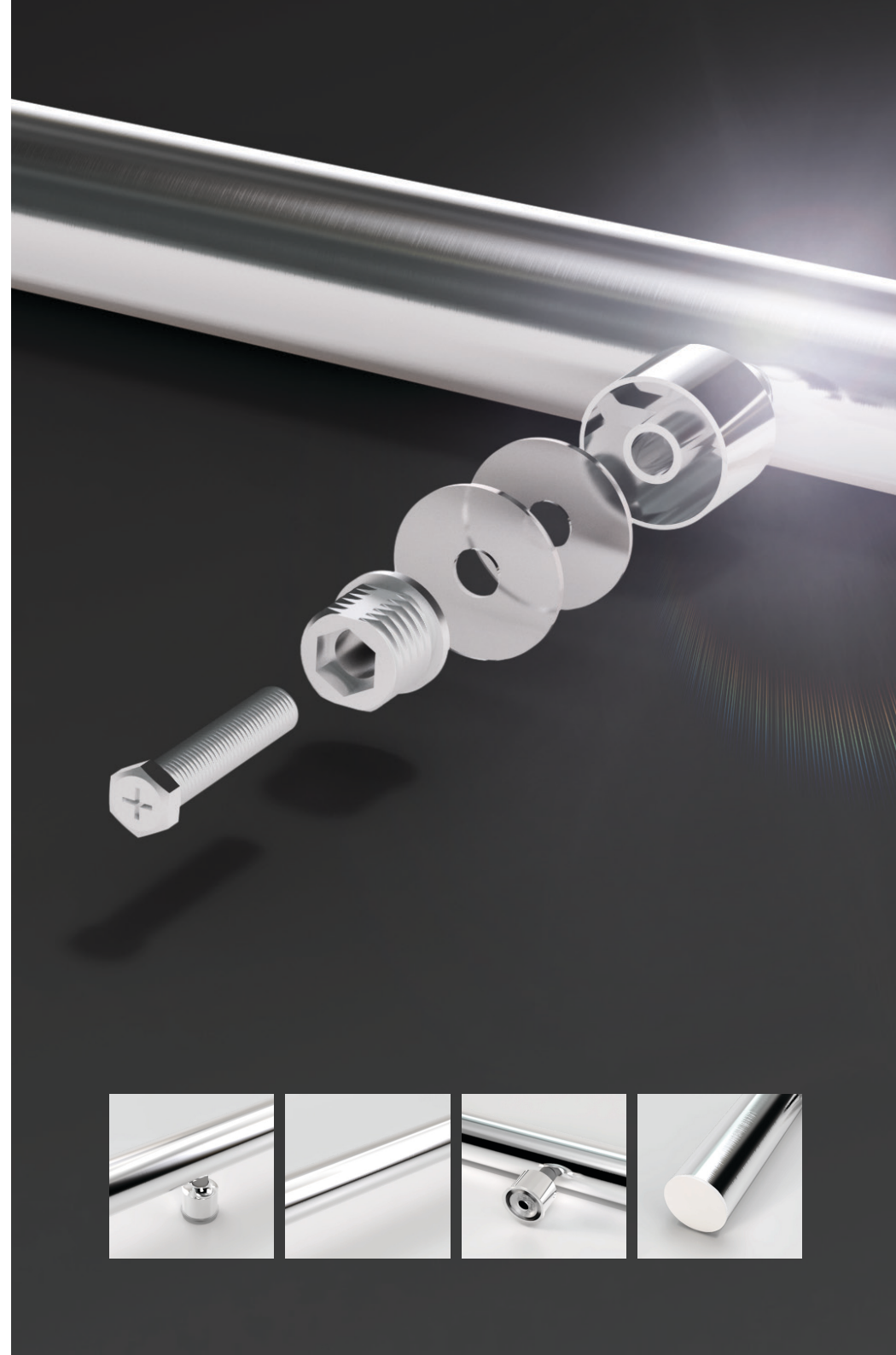


Installation



Available
Markets

INOXHIELD



INOXHIELD characteristics

99.99% Antibacterial Door pull handle



Why? INOXHIELD stainless steel

the 3 points of INOXHIELD

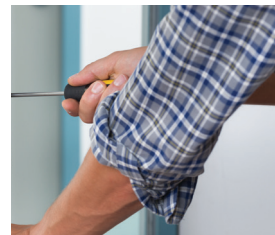


1. Excels in antibacterial property, strength and durability.

➤ It is made by combining safe natural material copper (nickel) eliminating 99.99% of bacteria and stainless steel from POSCO. Strength and durability of stainless steel door handle with antibacterial properties certified by national certification agency!

2. It is made for our safety.

➤ One of the most commonly grabbed objects in our lives is door handles. Replace stainless steel door hands of academies, offices and hospitals with Inoxhield antibacterial door handle. It also brings peace of mind to customers of businesses!



3. Anyone can easily install and manage it.

➤ Anyone can purchase it and easily install it. Remove the old, dirty copper film and install the permanent antibacterial door handle. Simply wiping it once in a while will ensure permanent antibacterial properties.

99.99% antibacterial door handle

Eliminate virus bacteria and prevent infection with antibacterial copper surface

99.99% antibacterial property verified by national certification agency

Antibacterial property test result 4h					Antibacterial property test result 24h				
<p>1. 실험 목적 : 항균성 시험 (Antibacterial Test)</p> <p>2. 의 의 자 : 한국과학기술원 (KIST)</p> <p>3. 실험기간 : 2021년 03월 22일 ~ 2021년 04월 19일</p> <p>4. 시험대상자의 품도 : 조달청 제품</p> <p>5. 시 료 명 : CS 2PLY CLAD METAL (박동, 스테인리스강)</p> <p>6. 시험방법 : (1) JIS Z 2801:2012에 준함</p> <p>7. 시험결과 : (1) CS 2PLY CLAD METAL (박동, 스테인리스강)</p>					<p>1. 실험 목적 : 항균성 시험 (Antibacterial Test)</p> <p>2. 의 의 자 : 한국과학기술원 (KIST)</p> <p>3. 실험기간 : 2021년 03월 22일 ~ 2021년 04월 19일</p> <p>4. 시험대상자의 품도 : 조달청 제품</p> <p>5. 시 료 명 : CS 2PLY CLAD METAL (박동, 스테인리스강)</p> <p>6. 시험방법 : (1) JIS Z 2801:2012에 준함</p> <p>7. 시험결과 : (1) CS 2PLY CLAD METAL (박동, 스테인리스강)</p>				
시험항목	단위	시험방법	시험결과	비 고	시험항목	단위	시험방법	시험결과	비 고
항균시험 (대장균, 황색포도상구균)	로그값	(1)	4.9		항균시험 (대장균, 황색포도상구균)	로그값	(1)	5.9	
항균시험 (녹색포도상구균)	로그값	(1)	4.9	대조군 0.5 (1) 1.0	항균시험 (녹색포도상구균)	로그값	(2)	5.8	대조군 0.5 (1) 1.0
항균시험 (황색포도상구균)	로그값	(1)	4.8	대조군 0.5 (1) 1.0	항균시험 (황색포도상구균)	로그값	(1)	5.8	대조군 0.5 (1) 1.0
시험결과 : (1) CS 2PLY CLAD METAL (박동, 스테인리스강)에 대한 항균성 시험 결과, 대장균, 황색포도상구균, 녹색포도상구균에 대해 각각 4.9, 4.9, 4.8의 로그값을 나타내어 항균성이 우수함을 확인하였다.					시험결과 : (1) CS 2PLY CLAD METAL (박동, 스테인리스강)에 대한 항균성 시험 결과, 대장균, 황색포도상구균, 녹색포도상구균에 대해 각각 5.9, 5.8, 5.8의 로그값을 나타내어 항균성이 우수함을 확인하였다.				
※ 시험방법 : (1) JIS Z 2801:2012에 준함					※ 시험방법 : (1) JIS Z 2801:2012에 준함				
※ 시험결과 : (1) CS 2PLY CLAD METAL (박동, 스테인리스강)에 대한 항균성 시험 결과, 대장균, 황색포도상구균, 녹색포도상구균에 대해 각각 4.9, 4.9, 4.8의 로그값을 나타내어 항균성이 우수함을 확인하였다.					※ 시험결과 : (1) CS 2PLY CLAD METAL (박동, 스테인리스강)에 대한 항균성 시험 결과, 대장균, 황색포도상구균, 녹색포도상구균에 대해 각각 5.9, 5.8, 5.8의 로그값을 나타내어 항균성이 우수함을 확인하였다.				

1) Virus reduction (%) result

90% or more (less than 99%) in **log reduction 1**

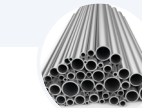
99% or more (less than 99%) in **log reduction 2**

99.9% or more (less than 99.99%) in **log reduction 3**

99.999% or more in **log reduction 4**

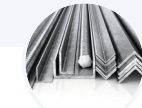
Eliminate bacteria and improve disease prevention with **ANTIBACTERIAL COPPER COATED SURFACE**

Clad Metal



NICKEL - BRONZE

- High thermal conductivity
- Low strength
- Antibacterial property



STAINLESS STEEL

- Low thermal conductivity
- High strength
- Low brazing
- Harmless to human body

INOXHIELD Installation and application

EX Installed in public locations including convenience store, office, kindergarten, academy, etc.



Kindergarten



Convenience store



Office



School



Hospital



Public locations